

SANTOS KITAYAMA (サントス北山) 新築

地下鉄烏丸線 - 北山駅 徒歩【10分】



201



103



外観 (撮影日: 2024.11.25)

賃料	65,000円~ 68,000円		共益費	7,000円	
敷金	1ヶ月分	電気代	個別契約	火災保険	2年/18,000円
礼金	100,000円	ガス代	個別契約	駐輪場	1台「無料」
契約形態	普通賃貸借	水道代	月/2,000円	駐車場	無
契約期間	2年間	備考	駐輪場は「自転車」「原付」どちらか1台迄		
更新料	1ヶ月分		駐輪ステッカー 初回: 330円(税込)		
賃貸保証	西日本総合保証 初回: 総賃料60% (★学生1万円★)、年間: 10,000円、口振手数料: 660円(税込)				
その他条件	くらしあんしんサポート24: 2年/16,500円(税込)				
所在地	〒603-8056 京都市北区上賀茂石計町25番地				
交通	地下鉄烏丸線 - 北山駅 徒歩10分				
	京都市営バス - 上賀茂石計町停 徒歩0分				
種別	マンション	構造	鉄骨造	階建	4階建
専有面積	左記参照	向き	南or北	総戸数	13戸
築年月	建築中(2025年1月上旬完成予定)				
募集状況	左記参照	入居時期	未完成(2025年1月中旬予定)		

募集部屋	号室	タイプ・向き	面積	家賃	共益費	水道代	募集状況
		102	1K・南向き	23.62㎡	65,000円	7,000円	2,000円
	103	1K・北向き	23.62㎡	65,000円	7,000円	2,000円	申込有
	105	1K・北向き	22.82㎡	65,000円	7,000円	2,000円	募集中
	201	1K・南向き	22.82㎡	66,000円	7,000円	2,000円	申込有
	202	1K・南向き	23.62㎡	66,000円	7,000円	2,000円	申込有
	203	1K・北向き	23.62㎡	65,000円	7,000円	2,000円	申込有
	205	1K・北向き	22.82㎡	65,000円	7,000円	2,000円	申込有
	301	1K・南向き	22.82㎡	67,000円	7,000円	2,000円	申込有
	302	1K・南向き	23.62㎡	67,000円	7,000円	2,000円	申込有
	303	1K・北向き	23.62㎡	66,000円	7,000円	2,000円	申込有
	305	1K・北向き	22.82㎡	66,000円	7,000円	2,000円	申込有
	401	1K・南向き	22.82㎡	68,000円	7,000円	2,000円	申込有
	402	1K・南向き	23.62㎡	68,000円	7,000円	2,000円	申込有

北山エリアでは数少ない单身用の新築マンションが募集開始!
詳細はお問合せ下さいませ!

【設備・備考】					
電気	有	ガス	有(都市ガス)	上下水	有
キッチン	有	トイレ	有	浴室	有
給湯器	有(ガス給湯)	洗面台	有	洗濯機置場	有
コンロ	種別(ガス) コンロ(2口)	キッチン	システムキッチン(W1200)		
居室	エアコン、収納、吊棚、カーテンレール、照明器具				
共聴設備	TV、TEL、LAN	インターネット	★無料Wi-Fi完備★		
セキュリティ	オートロック、TVモニター付インターホン、SECOM(共有部)、宅配ボックス(共有部)				
その他設備	シャンプードレッサー、浴室TV(9インチ)、浴室乾燥暖房機、シャワートイレ				
備考	<ul style="list-style-type: none"> ●各ご契約者様へはライフラインの取次業者からの連絡が入ります。 ●退去時ハウスクリーニング代30,000円(税別)が必要となります。(敷金相殺) ●退去時の故意過失、善管注意義務違反等にかかる費用は実費でご負担頂きます。 ●現在建築中のため、入居時期が遅延する可能性があります。 ●更新時に更新事務手数料20,000円(税別)が必要となります。 ●ゴミは民間業者の回収となります。 				

【担当者コメント】 ●北山では数少ない单身用の新築 ●複数の大学から通学圏内 ●設備充実 ●ネット「無料」 ●安心のセキュリティー ●全部屋角部屋設計

不動産プロ株式会社 担当: 柴田 Mobile: 090-5135-3307

〒604-8221 京都市中京区錦小路通室町西入天神山町280番地 石勘ビル 5F
 TEL: 075-874-7605 FAX: 075-320-5232 Mail: info@iepro.co.jp

写真多数掲載中



取引態様
専任



80m

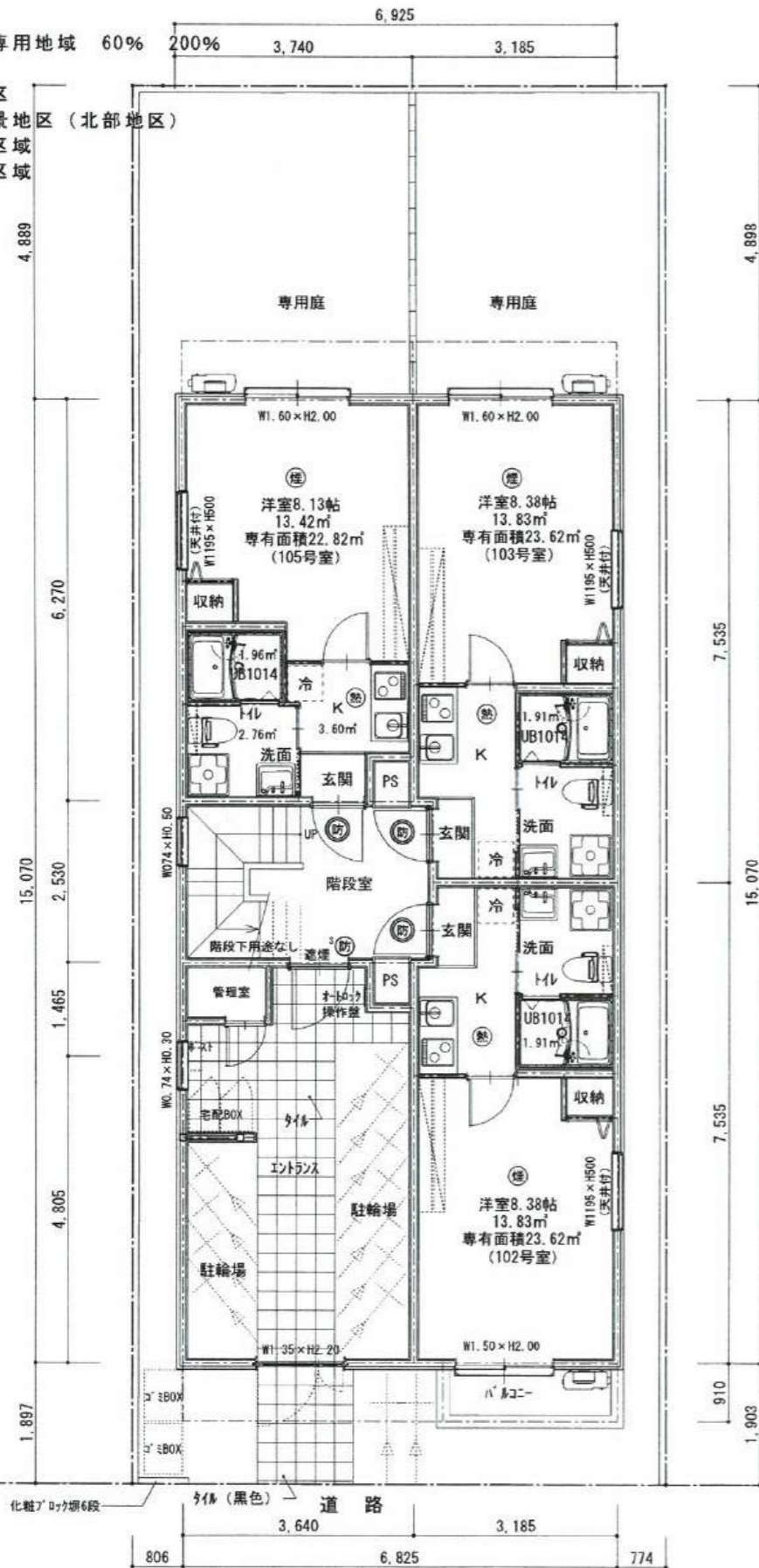
1:1720

禁無断複写複製

株式会社NextInnovation

Z1400161-20240627102731

第二種中高層住居専用地域 60%
 法22条区域
 12m第一種高度地区
 山ろく型建造物修景地区 (北部地区)
 近景デザイン保全区域
 遠景デザイン保全区域

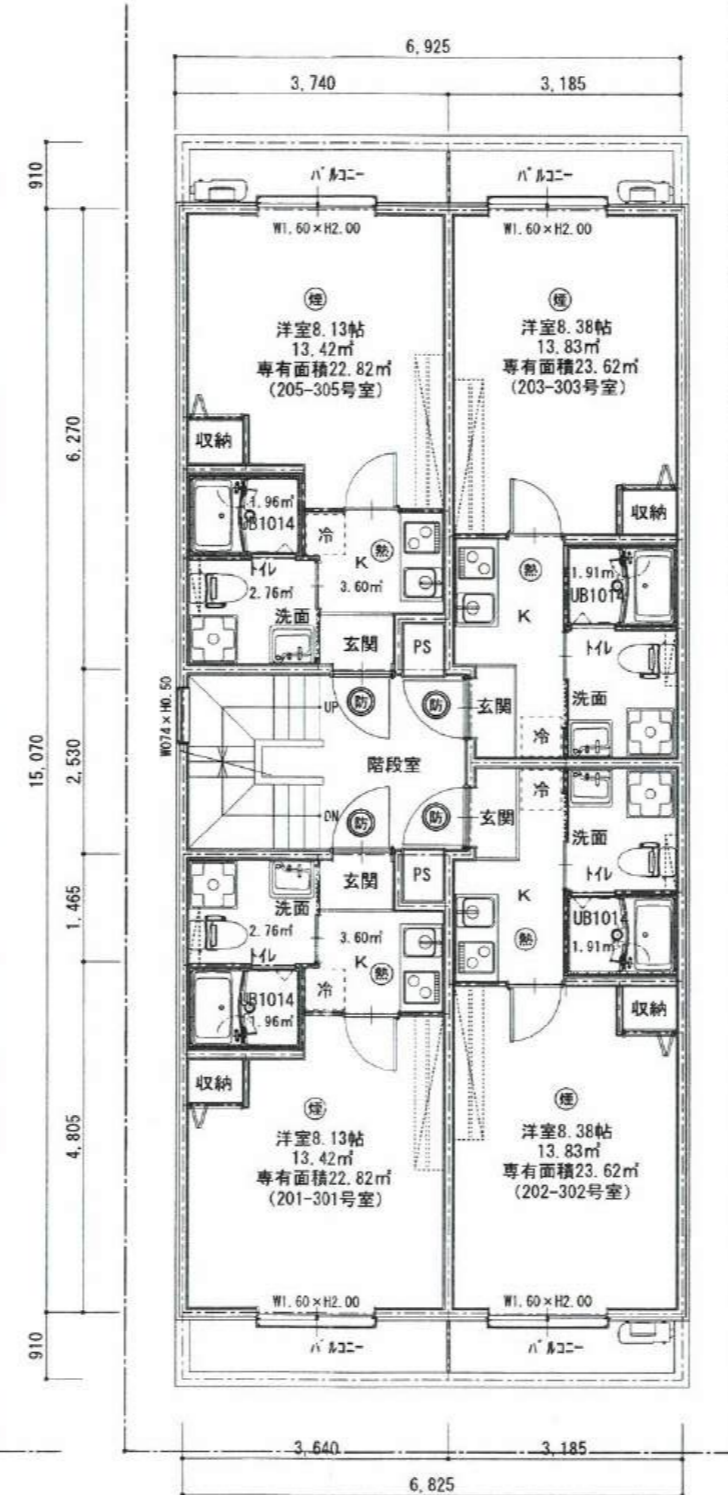


K型フレーム造4階建13室

1階平面図 S=1/100

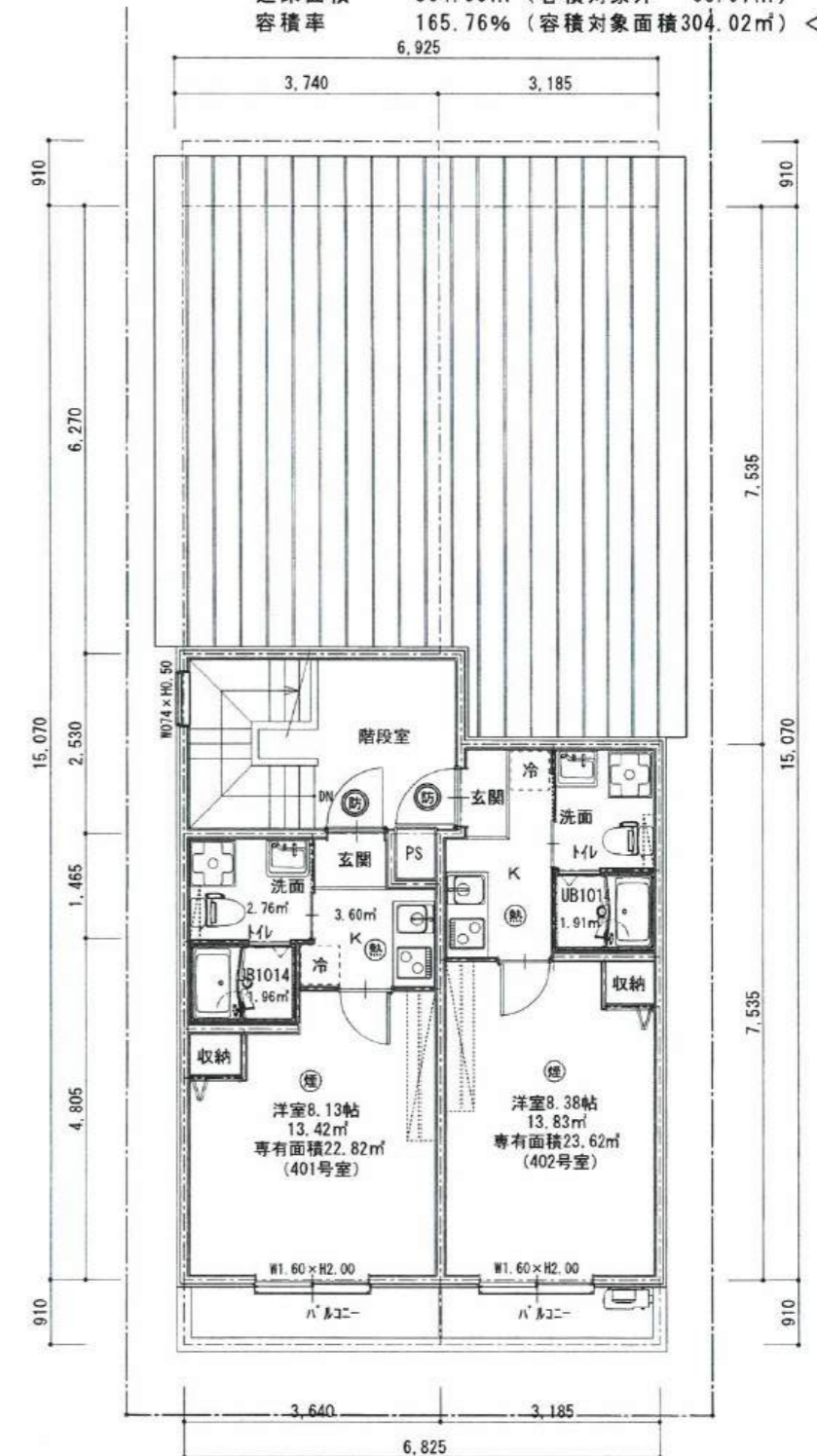
一般道跡 (建築面積100㎡以上300㎡未満→立会調査)

※太陽光パネル必要



2-3階平面図 S=1/100

敷地面積	183.41㎡ (55.48坪)
建築面積	102.86㎡
建蔽率	56.09% < 60%
1階床面積	102.86㎡ (容積対象外 31.06㎡)
2階床面積	102.86㎡ (容積対象外 9.97㎡)
3階床面積	102.86㎡ (容積対象外 9.97㎡)
4階床面積	56.41㎡ (容積対象外 9.97㎡)
延床面積	364.99㎡ (容積対象外 60.97㎡)
容積率	165.76% (容積対象面積304.02㎡) < 200%



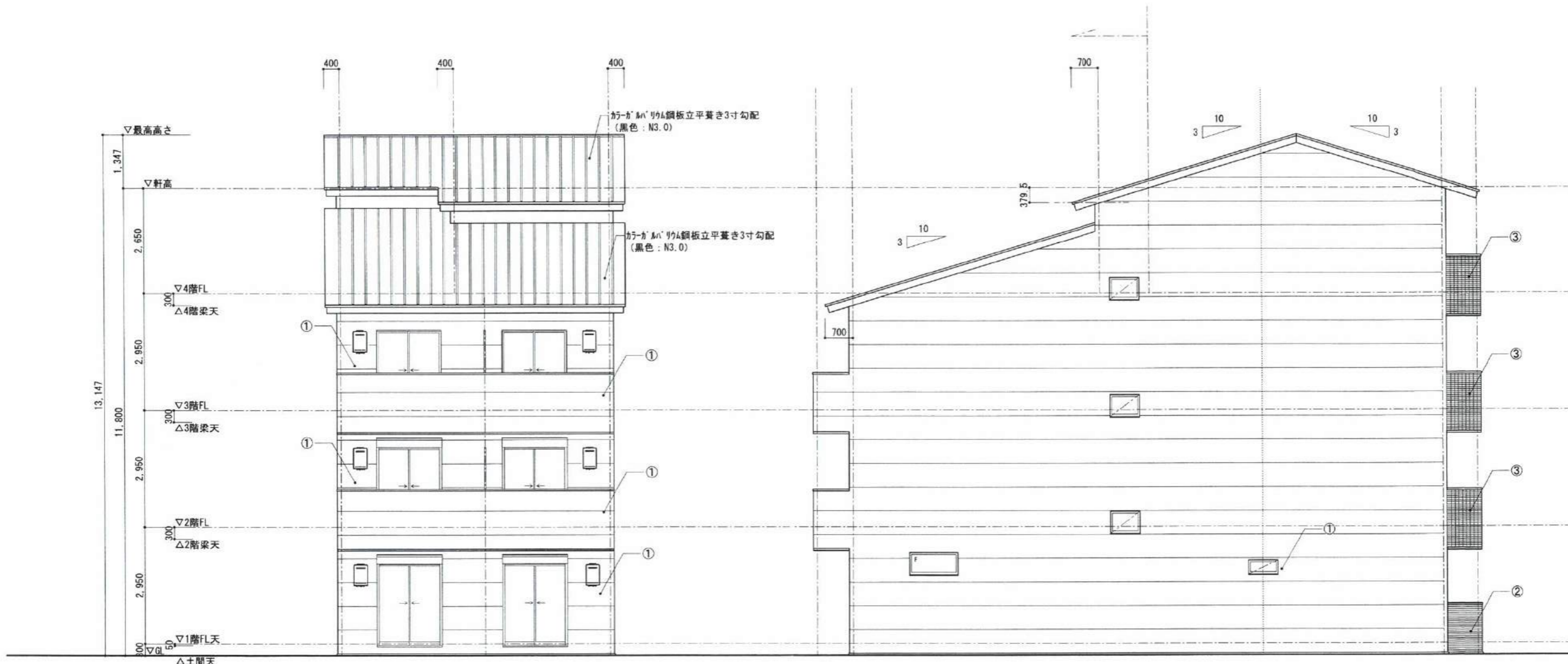
4階平面図 S=1/100

※敷地未測量のため、図面が変更になる可能性があります。
 ※間取り、外観意匠は行政指導により変更になる可能性があります。

住所：北区上賀茂石計町25

株式会社SAGANE設計

Scale	S=1/100	Project	(仮称)上賀茂石計町 共同住宅 新築工事	No.
Date	2023年12月14日	Plan	各階平面図	一級建築士 大田登録 第347149号 嶋根 勇哉



北立面図 S=1/100

西立面図 S=1/100

① : ALC t=50、弾性吹付タイル仕上 (5分艶)

③ : ALC t=50、モザイクタイル仕上
 黒色 (N4.0) (タイル種別: COM-A255/NVG-2)

② : ALC t=50、ホーダータイル仕上

※敷地未測量のため、図面が変更になる可能性があります。
 ※間取り、外観意匠は行政指導により変更になる可能性があります。

※屋根材、外壁材共に光沢なし	株式会社SAGANE設計	Scale	S=1/100	Project	(仮称)上賀茂石計町 共同住宅 新築工事	No.
		Date	2023年12月14日	Plan	立面図 (2)	

工事名称

Table with 3 columns: 工事名称, 主要用途, 工事場所. Content includes (仮称)上賀茂石計町 共同住宅 新築工事, 共同住宅, 京都市北区上賀茂石計町25.

敷地概要

Table with 2 columns: 敷地面積, 用途地域. Content includes 183.41 m² (55.48 坪), 指定建弊率 60%, 指定容積率 200%.

構造・規模

Table with 2 columns: 構造, 階数. Content includes SRC造, RC造, PC造, 鉄骨造, 階数 地下(0)階 地上(4)階.

法定面積

Table with 6 columns: 躯体, 申請部分, 申請以外の部分, 合計, 建弊率・容積率, 備考. Content includes 建築面積 102.86 m², 延床面積 364.99 m².

Table with 6 columns: 床面積, 申請部分, 申請以外の部分, 計, 容積率対象外, 主要用途. Content includes 1階 102.86 m², 2階 102.86 m², 3階 102.86 m², 4階 56.41 m², 合計 364.99 m².

外部仕上表

Table with 2 columns: 部位, 仕様. Content includes 外壁 南側, 西側, 北側, 東側, 屋根, 軒裏, 樋, 開口部, 階段, 廊下, 専用庭(1階), バルコニー(上階), エントランス, 備品.

特記事項

Table with 2 columns: 特記事項. Content includes 住戸玄関扉のドアコーザ-は、ストップ-無しとする, バルコニー物干金物(新協和 SK-36TMS-SC又は同等品).

※各項目の仕様は行政指導により変更になる可能性があります。

内部仕上表（各室共通）

	床	巾木	壁	天井	廻り縁	備考
玄関	モザイク下地 重歩行用 CFシート貼り t=2 サンゲツ：S FLOOR ストロング又は同等品	耐水PB t=12.5下地 重歩行用 CFシート貼り t=2 サンゲツ：S FLOOR ストロング又は同等品	PB t=12.5下地 ビニルクロス貼り(準不燃) サンゲツ：SP又は同等品	PB t=12.5下地 ビニルクロス貼り(準不燃) サンゲツ：SP又は同等品	無し	・上り框 ・鏡(姿見)：H1,300×W300 ※額縁付き ・玄関収納：クローゼット又は吊戸タイプ（既製品） ・玄関照明はセンサーライト対応
K・廊下	畳床+パタークッション t=20下地 フローリング貼り 厚2.5	MDF製 H=60	PB t=12.5下地(一部キッチン床貼り) ビニルクロス貼り(準不燃) サンゲツ：SP又は同等品	同上	同上	・システムキッチン：W1,200 (クックトップ：コンロ又は同等品) 2口ガスコンロ (ガス無し)、吊戸棚 H=500、シンク ・火災警報器 (熱感)
洋室	同上	同上	PB t=12.5下地 ビニルクロス貼り(準不燃) サンゲツ：SP又は同等品	同上	同上	・片引戸又は片開き戸 ・収納：棚板(塗装)、ハンガーパイプ ・洋室吊棚(塗装)：W2100×D500 下部ハンガーパイプ (W2000) 吊材 木製カット付 ・カーテンレール ・火災警報器 (煙感)
洗面室	畳床+パタークッション t=20下地 CFシート貼り t=1.8 サンゲツ：H FLOOR又は同等品	ソフト巾木	同上	同上	同上	・片引戸又は片開き戸 (表示錠付) ・洗面化粧台 W=600 (シンク t=レジャー付)、タイル
トイレ	同上	同上	同上	同上	同上	・片引戸又は片開き戸 (表示錠付) ・洋風便器 (INAX：アメージュV又は同等品) +シャワートイレ、ペーパーホルダー、タイル、棚板 (塗装)
浴室						・折れ戸 ・ユニットバス 1014タイプ：換気乾燥暖房機 (24時間換気設備付)、ランドリール ×1本、9inch浴室扉 (地上波デジタル放送対応)

各種設備仕様

電気設備 (各戸)	<ul style="list-style-type: none"> ・コンセント：洋室×2、キッチン×1、冷蔵庫用×1、洗濯機用×1、洗面台用×1、シャワートイレ用×1、エアコン用×1、分電盤 6回路 ・照明器具：洋室、玄関 (センサーライト)、廊下 (キッチン前)、流し元、トイレ、洗面室、各1ヶ所 ※洋室：シーリングライト (KOIZUMI：AHN637234 リモコン付又は同等品) 流し元：流し元灯 (KOIZUMI：ABG547018又は同等品) その他：ダウンライト (KOIZUMI：ADE550690又は同等品) ・TEL配管：洋室×1、LAN配管：洋室×1、TVアンテナ差込：洋室×1、インターホン：モニター付室内子機 ※洋室はマルチメディアコンセント (コンセント2口、TV、TEL、LAN) ※インターホンはリモコンタイプ 21又は同等品
電気設備 (共用)	<ul style="list-style-type: none"> ・共用電灯：エントランス・廊下・階段・管理入室 (KOIZUMI：AUE450981又は同等品) ・共用屋外用コンセント：各階1ヶ所 (共用廊下部分) ・TVアンテナ (UHF×2、BS-CS110度：地デジ対応)、ブースター分配器 ・インターホン：カーガケ付タイプ ・銘板照明 (KOIZUMI：AUN646170又は同等)
空調設備	<ul style="list-style-type: none"> ・エアコン ※パナソニック (キッチン床) 取付け ・換気扇：キッチン、トイレ、浴室、各1ヶ所 (浴室は換気乾燥暖房機) ※排気口のベントキャップは丸型タイプ
ガス設備	<ul style="list-style-type: none"> ・配管：給湯器用 ・給湯器：20号給湯専用、給湯リモコン1ヶ所
その他	<ul style="list-style-type: none"> ・電気メーター：各戸専用のものを設置 ガスメーター：各戸専用のものを設置 水道メーター：親メーターのみ ・非常用照明：埋込型、バッテリー内蔵型 ※設置箇所・台数は設計図書による。 <消防設備関係> ・誘導灯 ※設置箇所・台数は消防署協議による。 ・消火器 ※設置箇所・台数は消防署協議による。 <p>※上記消防設備については、電気業者が事前に消防署と協議し、設置箇所・台数について同意を得ておくこと。 (消防用設備等着工 (設置) 届出書及び防火対象物使用届出書の作成・提出必要)</p>

仕上げ特記事項

<ul style="list-style-type: none"> ・住戸間壁 LGS下地 グラスウール t=50 24kg/m³充填 両面強化石膏ボード t=12.5二重張り (1時間耐火構造 FPO60NP-0175) ・ビニルクロスは全て準不燃以上とする。 ・最上階天井にはグラスウール t=50 24kg/m³を充填する。

その他

<ul style="list-style-type: none"> ・植栽工事は建築工事には含まれません。 ・近隣の方からご要望により、近隣家屋の窓等に面する廊下・階段・バルコニー等に目隠しを設置する場合は別途申し受けます。 ・近隣に電波障害が発生した場合の共聴アンテナ等の対応工事は別途申し受けます。 ・地盤調査の結果、地盤改良・杭工事等が必要な場合は別途実費を申し受けます。 ・上下水道市納金は別途実費を申し受けます。

※各項目の仕様は行政指導により変更になる可能性があります。

株式会社SAGANE設計		Scale	Project (仮称) 上賀茂石計町 共同住宅 新築工事		No.
		Date 2023年12月14日	Plan	内部仕上表 設備仕様	
				一級建築士 大臣登録 第347140号 嶋根 勇毅	